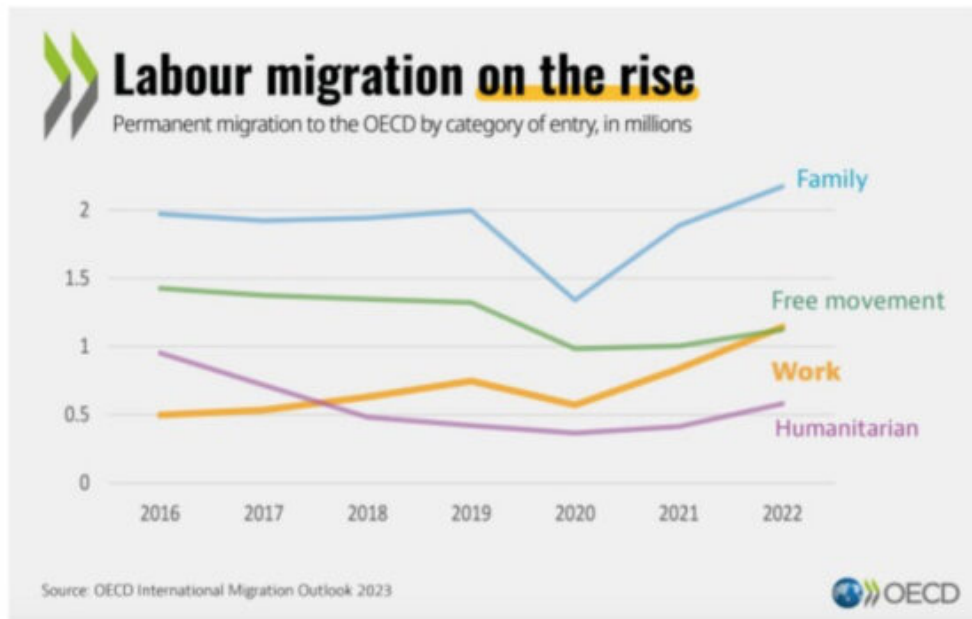


# Lo sapevate che?

scritto da Neodemos | 8 Marzo 2024



La migrazione permanente verso i paesi OCSE ha raggiunto i 6,1 milioni nel 2022, il livello più alto dal 2005 con un aumento del 26% rispetto al 2021. La crescita dei flussi per lavoro è stato uno dei fattori principali di tale incremento e ha contribuito a ridurre la carenza di manodopera e di specifiche qualifiche nei paesi d'arrivo.

*Immigrazione permanente nei paesi OCSE per categoria d'ingresso, valori assoluti in milioni*